



**Comune di Portalbera**

PROVINCIA DI PAVIA

# PGT

## VARIANTE PARZIALE 2022

Ai sensi della Legge Regionale 11 marzo 2005, n. 12 - Legge per il governo del territorio

# 1 FASCICOLO

Documento di Piano - Piano delle Regole - Piano dei Servizi  
**RELAZIONE GENERALE DI VARIANTE**

Il Responsabile del  
Servizio Tecnico  
dott. ing.  
Cristina Covini

Il Sindaco  
dott. Maurizio Gramegna

Il Progettista  
dott. arch.  
Giovanni Torlaschi

## **Premessa**

---

Il Piano di Governo del Territorio del Comune di Portalbera è stato approvato con Deliberazione di Consiglio Comunale n. 22 del 13.11.2009 e pubblicato sul BURL serie Inserzioni e Concorsi n. 16 del 31.04.2010.

La variante illustrata prevede sostanzialmente l'inserimento di una strada di livello sovracomunale già prevista dal PTCP e inoltre, viste anche alcune richieste dei cittadini, l'introduzione di alcune variazioni puntuali in riduzione del consumo di suolo.

## **Sintesi delle variazioni introdotte**

---

Come premesso la variante adegua lo strumento urbanistico in vigore alle previsioni specifiche del titolo V della normativa del PTCP "nuovi corridoi in progetto per la rete viabilistica" (tav.1b del PTCP) in formale recepimento del tracciato della "Gronda nord" di Stradella, per gli effetti della eterointegrazione da parte del P.T.C.P. della Provincia di Pavia, in applicazione dell'art. 18 comma 2, lett. b), L.R. 11.3.2005, n. 12, già efficace, ed a seguito della trasmissione del progetto preliminare, oggi progetto di fattibilità tecnico ed economica, trasmesso dal Comune di Stradella (variante n. 1).

Le ulteriori varianti introdotte riguardano lo stralcio di tre aree di completamento residenziale (varianti n. 2, 3 e 4) e l'inserimento della previsione di pista ciclopedonale su tracciati (o in fregio a tracciati) già esistenti all'interno del PLIS del Versa, del PLIS del Po e di aree a verde privato.

## **Conferma delle previsioni del DdP**

---

Ai sensi del comma 2, art. 12-bis, della Legge Regionale 11 marzo 2005, n. 12 il documento di piano deve comunque essere verificato e aggiornato con periodicità almeno quinquennale, anche al fine dell'adeguamento della programmazione attuativa; con specifico riferimento a tale prescrizione con la presente si confermano pertanto integralmente le previsioni contenute nel documento di piano dello strumento vigente con le sole precisazioni introdotte dalla variazione di cui al recepimento delle previsioni sovraordinate di cui alla variante n. 1.

Si precisa inoltre che la presente variante viene trattata in unico documento che comprende il Documento di Piano, il Piano delle Regole e il Piano dei Servizi ai sensi dell'art. 10.bis della l.r. 12.2005.

Di seguito vengono illustrate puntualmente le varianti introdotte.

## Variazione n. 1

### Elaborati interessati dal PGT vigente:

Documento di Piano	tav. 7	Disciplina delle aree e schema REC
Documento di Piano	tav. 12	Sintesi delle previsioni di piano
Piano delle Regole	tav. 8	Disciplina delle aree - intero territorio
Piano delle Regole	tav. 9	Disciplina delle aree - ambiti urbanizzati
Piano dei Servizi	tav. 2	Disciplina delle aree

### Elaborati di variante (DdP-PdR-PdS in unico documento)

DdP-PdR-PdS	tav. 1	Disciplina delle aree - intero territorio
DdP-PdR-PdS	tav. 2	Disciplina delle aree - ambiti urbanizzati

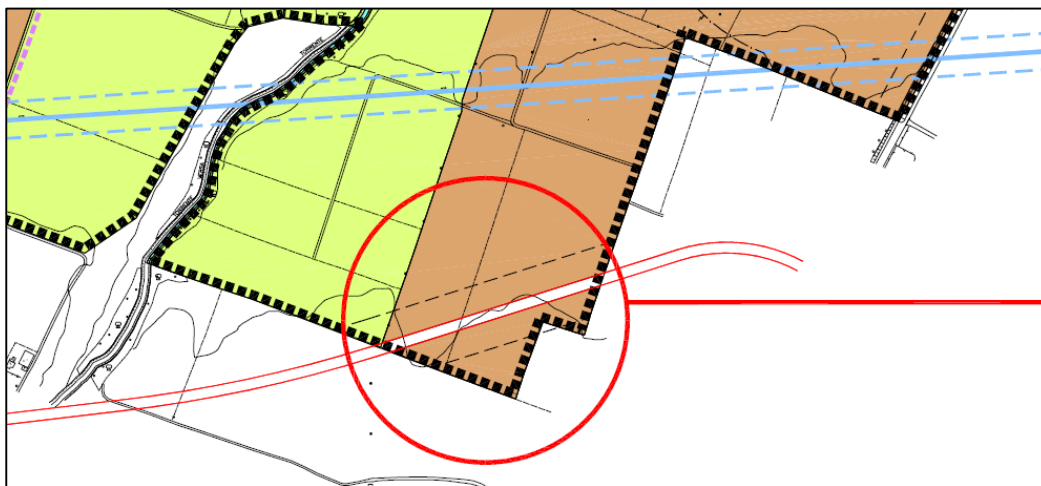
### Zona urbanistica interessata (NTA PdR)

Destinazione vigente: Articolo 37 - Ambiti agricoli strategici

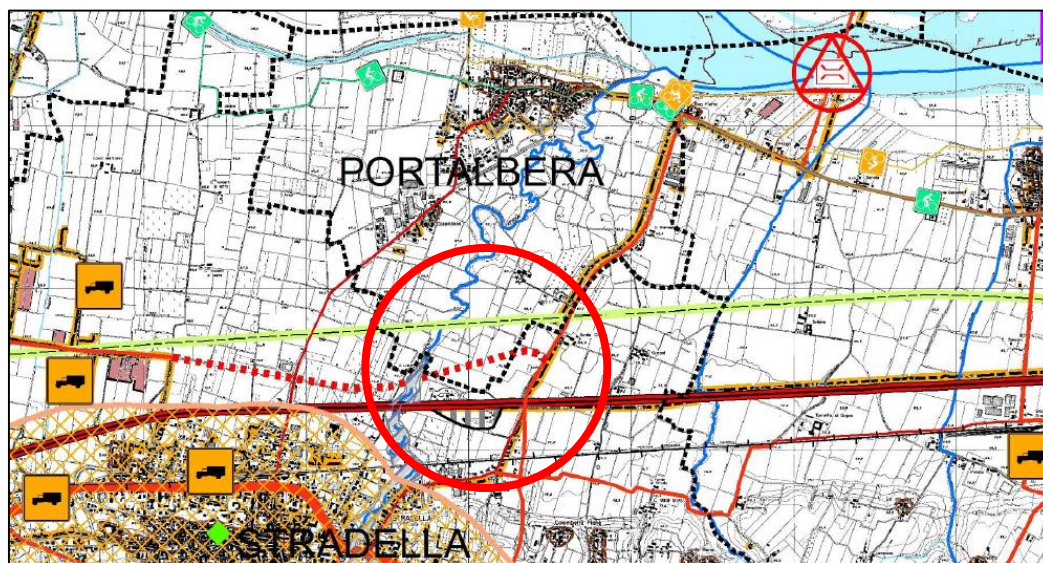
Destinazione variante: Articolo 45 - Ambiti dei servizi e della viabilità

Destinazione variante: Articolo 31 - Ambiti per la viabilità (NTA PdS)

Superficie interessata: mq 3.025



## VARIAZIONE N. 1



STRALCIO dalla tavola 1b del PTCP vigente

## Variazione n. 2

### Elaborati interessati dal PGT vigente:

Documento di Piano	tav. 7	Disciplina delle aree e schema REC
Documento di Piano	tav. 12	Sintesi delle previsioni di piano
Piano delle Regole	tav. 8	Disciplina delle aree - intero territorio
Piano delle Regole	tav. 9	Disciplina delle aree - ambiti urbanizzati

### Elaborati di variante (DdP-PdR-PdS in unico documento)

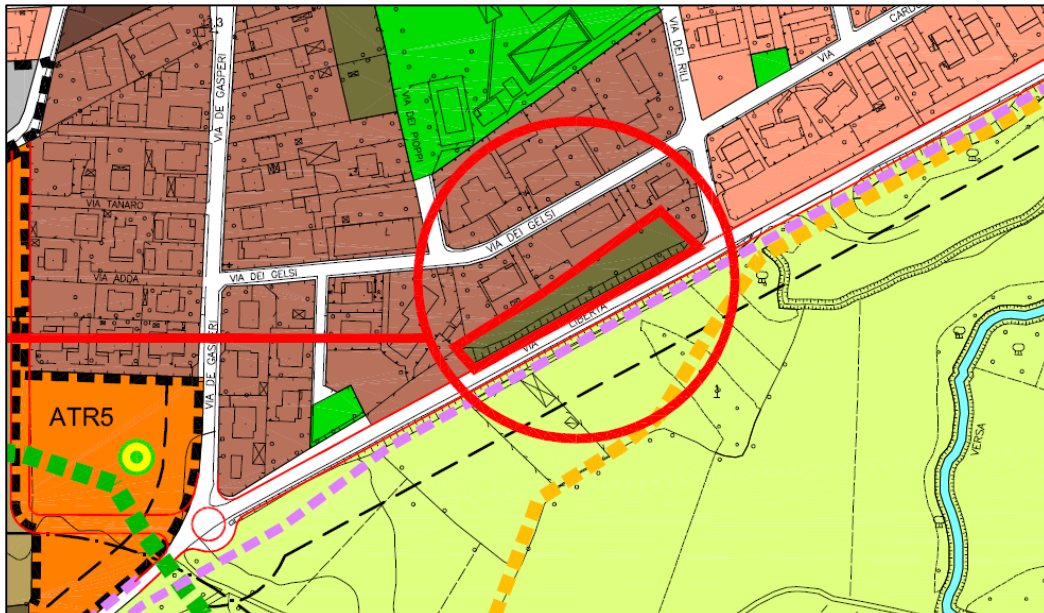
DdP-PdR-PdS	tav. 1	Disciplina delle aree - intero territorio
DdP-PdR-PdS	tav. 2	Disciplina delle aree - ambiti urbanizzati

### Zona urbanistica interessata (NTA PdR)

Destinazione vigente: Articolo 27 - Ambiti del tessuto urbano consolidato residenziale a edificazione media B2

Destinazione variante: Articolo 44- Ambiti del verde privato

Superficie interessata: mq 2.852



## VARIAZIONE N. 2

### Variazione n. 3

#### Elaborati interessati dal PGT vigente:

Documento di Piano	tav. 7	Disciplina delle aree e schema REC
Documento di Piano	tav. 12	Sintesi delle previsioni di piano
Piano delle Regole	tav. 8	Disciplina delle aree - intero territorio
Piano delle Regole	tav. 9	Disciplina delle aree - ambiti urbanizzati

#### Elaborati di variante (DdP-PdR-PdS in unico documento)

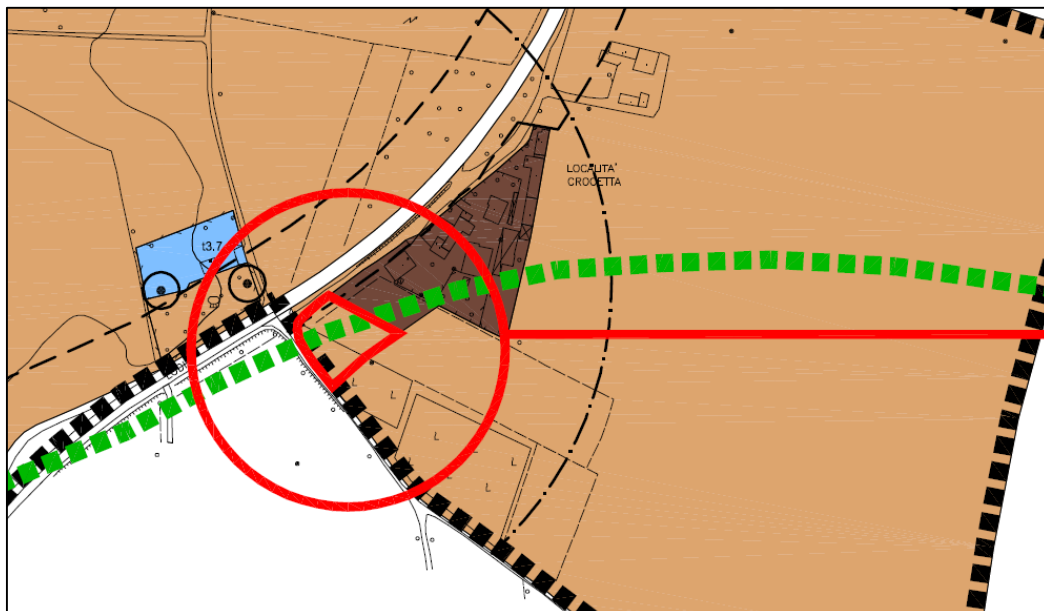
DdP-PdR-PdS	tav. 1	Disciplina delle aree - intero territorio
DdP-PdR-PdS	tav. 2	Disciplina delle aree - ambiti urbanizzati

#### Zona urbanistica interessata (NTA PdR)

Destinazione vigente: Articolo 27 - Ambiti del tessuto urbano consolidato residenziale a edificazione media B2

Destinazione variante: Articolo 37 - Ambiti agricoli strategici

Superficie interessata: mq 1.448



VARIAZIONE N. 3

## Variazione n. 4

### Elaborati interessati dal PGT vigente:

Documento di Piano	tav. 7	Disciplina delle aree e schema REC
Documento di Piano	tav. 12	Sintesi delle previsioni di piano
Piano delle Regole	tav. 8	Disciplina delle aree - intero territorio
Piano delle Regole	tav. 9	Disciplina delle aree - ambiti urbanizzati

### Elaborati di variante (DdP-PdR-PdS in unico documento)

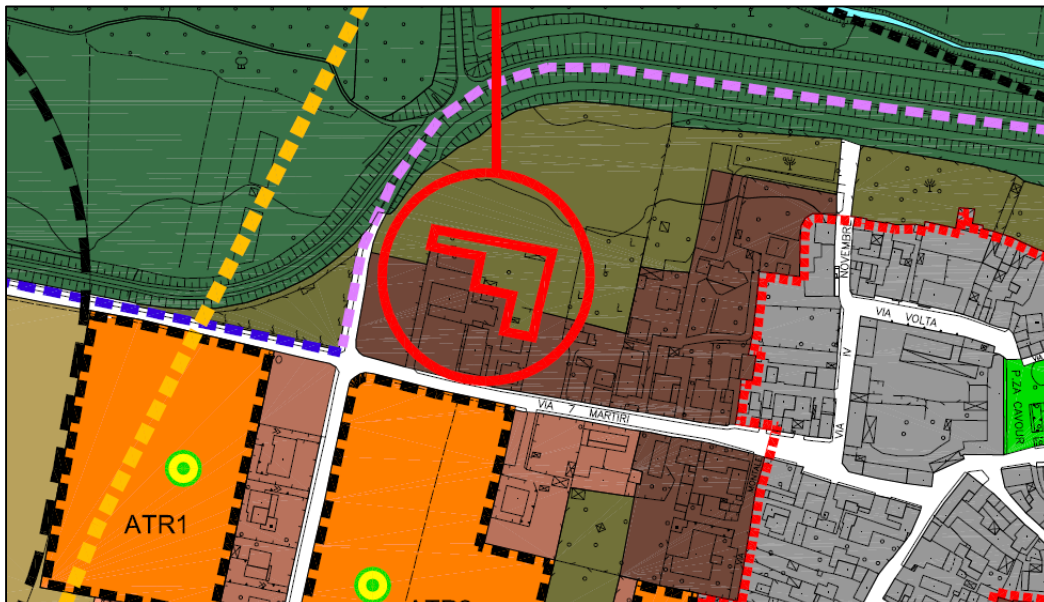
DdP-PdR-PdS	tav. 1	Disciplina delle aree - intero territorio
DdP-PdR-PdS	tav. 2	Disciplina delle aree - ambiti urbanizzati

### Zona urbanistica interessata (NTA PdR)

Destinazione vigente: Articolo 27 - Ambiti del tessuto urbano consolidato residenziale a edificazione media B2

Destinazione variante: Articolo 44- Ambiti del verde privato

Superficie interessata: mq 1.554



VARIAZIONE N. 4

## Variazione n. 5

### Elaborati interessati dal PGT vigente:

Documento di Piano	tav. 7	Disciplina delle aree e schema REC
Documento di Piano	tav. 12	Sintesi delle previsioni di piano
Piano delle Regole	tav. 8	Disciplina delle aree - intero territorio
Piano delle Regole	tav. 9	Disciplina delle aree - ambiti urbanizzati
Piano dei Servizi	tav. 2	Disciplina delle aree

### Elaborati di variante (DdP-PdR-PdS in unico documento)

DdP-PdR-PdS	tav. 1	Disciplina delle aree - intero territorio
DdP-PdR-PdS	tav. 2	Disciplina delle aree - ambiti urbanizzati

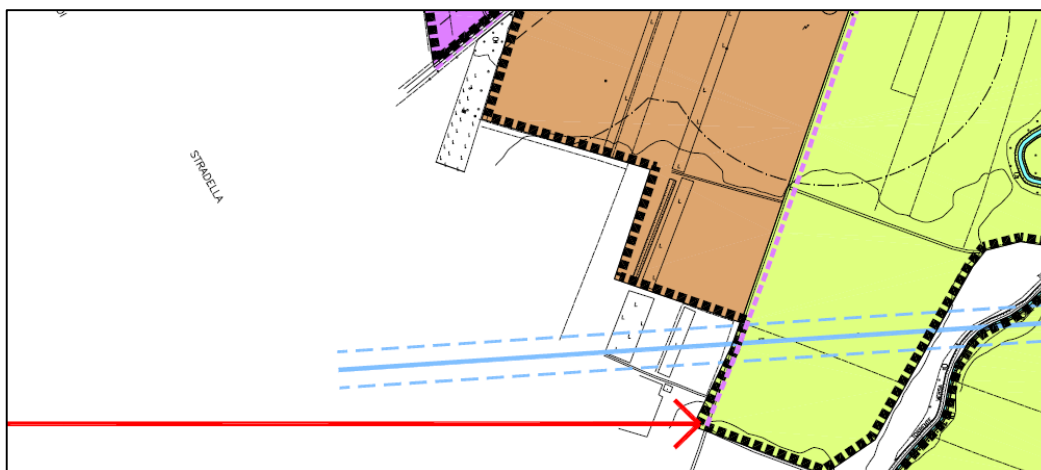
### Zona urbanistica interessata (NTA PdR)

Destinazione vigente: varie

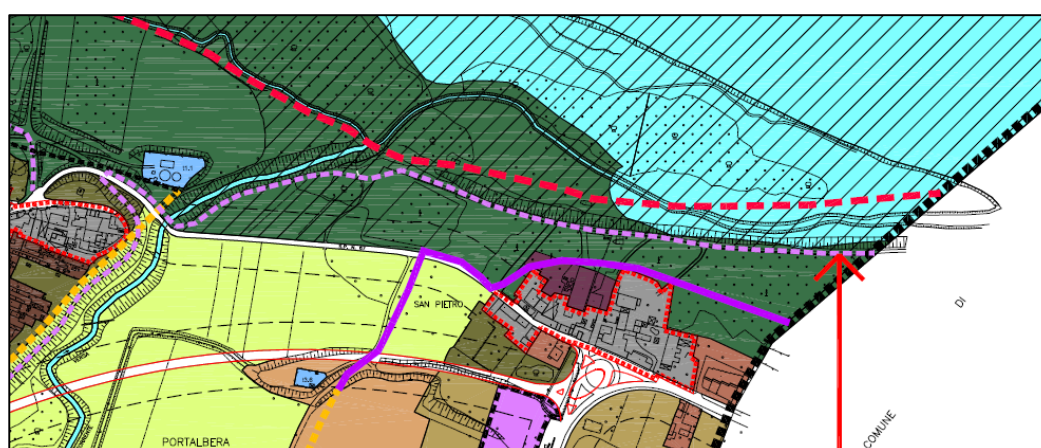
Destinazione variante: Articolo 45 - Ambiti dei servizi e della viabilità

Destinazione variante: Articolo 31 - Ambiti per la viabilità (NTA PdS)

Superficie interessata: ml 3.400



VARIAZIONE N. 5 – inizio pista a confine con comune di Stradella



VARIAZIONE N. 5 – inizio pista a confine con comune di Arena Po